

事業所説明会

～どっぽ生活介護～

 社会福祉法人 独歩



令和6年4月 OPEN!



1階：事務所、風呂、ソーセージ製造所、面談室、静養室（ロッカー室）、トイレ2か所
2階：活動室、トイレ2か所



自己紹介

- 串田 哲也（37歳）
- 3児（5歳、1歳、0歳）の父
- みはし幼稚園、大宮西小、西中、大宮光陵
- 私が小4の時、実父がプール事故にて脊髄損傷を負い、重度身体障害者になる
- 大学卒業までヤングケアラーが続く
- 結婚後は甥っ子が知的発達の重複と難聴

法人概要

法人名：社会福祉法人 独歩
本部：さいたま市西区西大宮3-19-12

沿革

- 2013 法人設立
- 2014 ドッポケアホーム宝来 (グループホームとショートステイ)
どっぽジョブセンター (就労移行と就労B型)
ドッポケアクラブ (居宅介護、移動支援)
- 2016 どっぽ就労塾日進 (放課後等デイサービス)
- 2021 どっぽカフェ (就労B型)
- 2022 ふらっと (さいたま市発達障害者社会参加事業)
クックキング (就労A型)
- 2024 どっぽ生活介護 (生活介護)
クックキングB型増員 (就労B型)

串田が思うこと



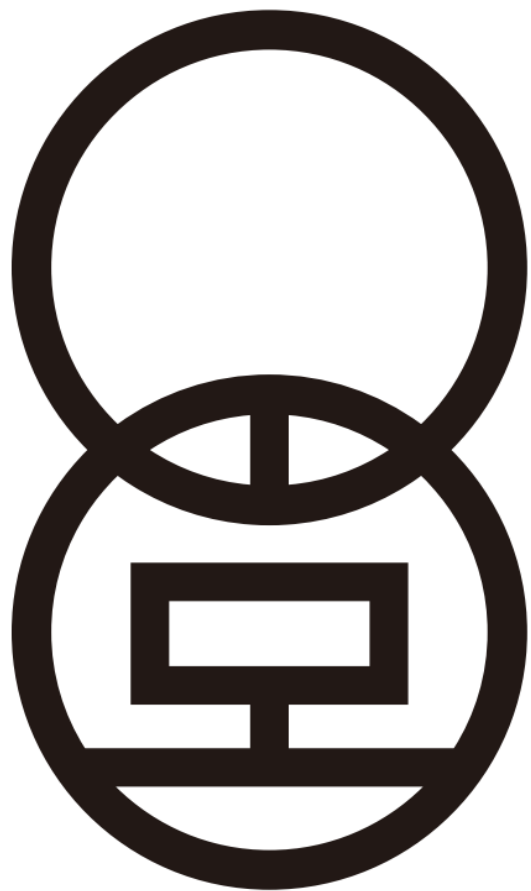
生活介護…どんなものをやればよいのだろうか…

**独歩がやるなら
今までにないことやらないと！！**

ソーセージ製造 をやるうよ！

利用者と職員の思いつきです...

目指せ工賃10,000円以上！！



超粗挽き

大宮リセージ

OMIYA SAUSAGE

思いつきはいいとして…

食肉加工メーカー。勝ち目はあるの？



さいたま市内には食肉加工業のメーカーは4社のみ！

ソーセージは機械が作る。障害者の仕事と好マッチング！

加工製造のみではなく、他の仕事もいっぱい！

令和10年に都市型道の駅「ミートランド」の建立！

さいたま市「道の駅」基本計画

令和3年3月

1.2. 背景と目的

現在、日本は世界に先駆けて「人口減少・超高齢社会」を迎えています。今後、深刻化が予測されている人口減少や超高齢社会に対応するため、国では地方創生を重点課題として位置付け、政府一体となって課題解決に向け、取り組むこととしており、各地域においてもそれぞれの特徴を活かし、自律的で持続的な社会を創生するための取組が不可欠となっています。

さいたま市（以下「市」という。）においても、2030年頃までは人口の増加が見込まれるものの、その後は高齢化が急速に進み、人口が減少していくと予測されており、また、人口減少に先駆けて2025年以降には生産年齢人口も減少すると予測され、市内経済規模の減少が見込まれることから、本市の経済活性化を図る新たな事業展開が必要とされています。

平成26年「道の駅」は、国において“まち”の特産物や観光資源を活かして“ひと”を呼び、地域に“しごと”を生み出す地方創生の中核的施設として位置付けています。全国の「道の駅」は、経済の好循環を行き渡らせる成長戦略の強力なツールとなっているほか、防災機能や地域福祉機能など、地域の実情に合わせた機能を兼ね備え、独自の進化を遂げ始めています。

本市は、総合振興計画「2020さいたま希望のまちプラン」において、「多彩な都市活動が展開される東日本の交流拠点都市」を将来都市像の一つと掲げ、市の特性である充実した鉄道網・道路網を活かし、ヒト・モノ・情報の拠点性を高めながら、新しい産業や多種多様な市民活動を創造し、国内外と交流する自立都市を目指すこととしています。また、平成30年2月策定の「さいたま市総合振興計画後期基本計画後期実施計画」において、「(仮称)農業及び食の流通・観光産業拠点整備」事業として、地域振興等につながる新たな拠点「道の駅(地域経済活性化拠点)」と「さいたま市食肉中央卸売市場・と畜場(以下『さいたま市食肉市場』という。)」を検討していくことが位置付けられています。

また、令和元年11月には「道の駅」整備に向けて、“地域と共に作るさいたま市らしさが息づく「都市型道の駅」という道の駅整備に係る考え方のもと、基本方針、コンセプト、整備内容、立地要件、運営方法等を取りまとめ「さいたま市「道の駅」基本構想～(仮称)農業及び食の流通・観光産業拠点～」の策定を行いました。

こうしたことから、「道の駅」は、人口減少・超高齢社会の到来という喫緊の課題に対し、市の将来を見据えた新たな事業展開の方向性と一致しており、市の優位性を活かした効果的なまちづくり・地方創生を成し遂げられる可能性が高い施設と考えられます。

さいたま市「道の駅」基本計画は、市が地域と地域をつなぎ、民間の活力を引き出すハブ拠点として、「さいたま市ならではの」道の駅の基本方針や導入機能、規模等を示したものです。

本計画に基づき市民・事業者の皆様と相互に協力・連携しながら、新たな「道の駅」と「さいたま市食肉市場」を一体的に整備することで、我が国を代表する一大「ミートランド」として、さいたま市の地域経済活性化と経済発展のみならず、我が国の経済成長にも大きく寄与する施設とし



宮ヶ谷塔四丁目

宮ヶ谷塔四丁目

宮ヶ谷塔

県南卸売地産物組合館
大宮卸売市場郵便局

食肉中央卸売市場・と畜場
候補地

大型車駐車場

小型車駐車場

大型車駐車場

調整池

トイレ
ベジコーナー

キッズスペース
多目的交流スペース
防災施設、共用部

ガレリア

耐帯施設

情報発信・休憩施設
物販施設・アテナショップ
飲食施設、トイレ
従業員駐車場
搬入車ゾーン

小山


春おか広場

宮ヶ谷塔四丁目



計画区域

0 50m

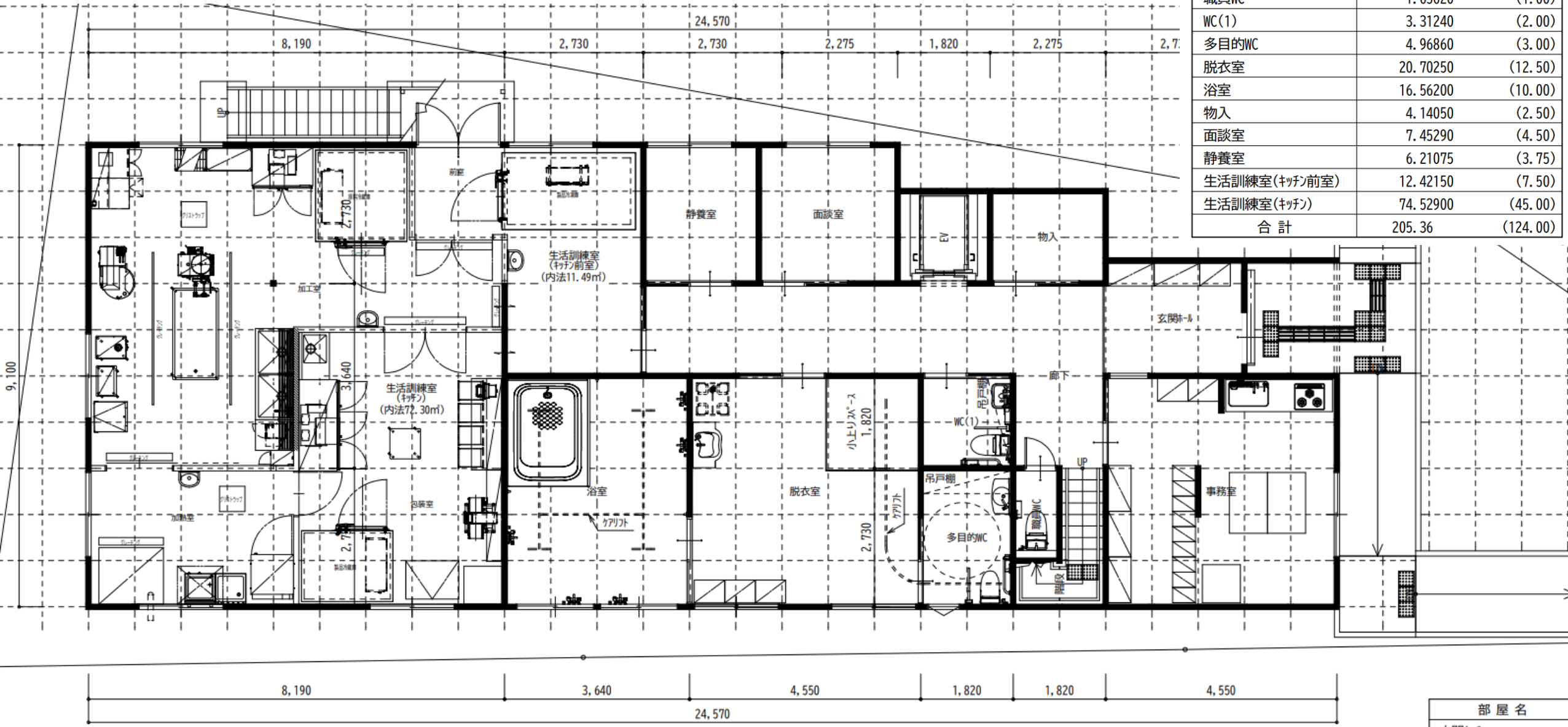


親が働けるだけ
の預かり時間を
実現しようよ！

ある保護者様からの意見です。

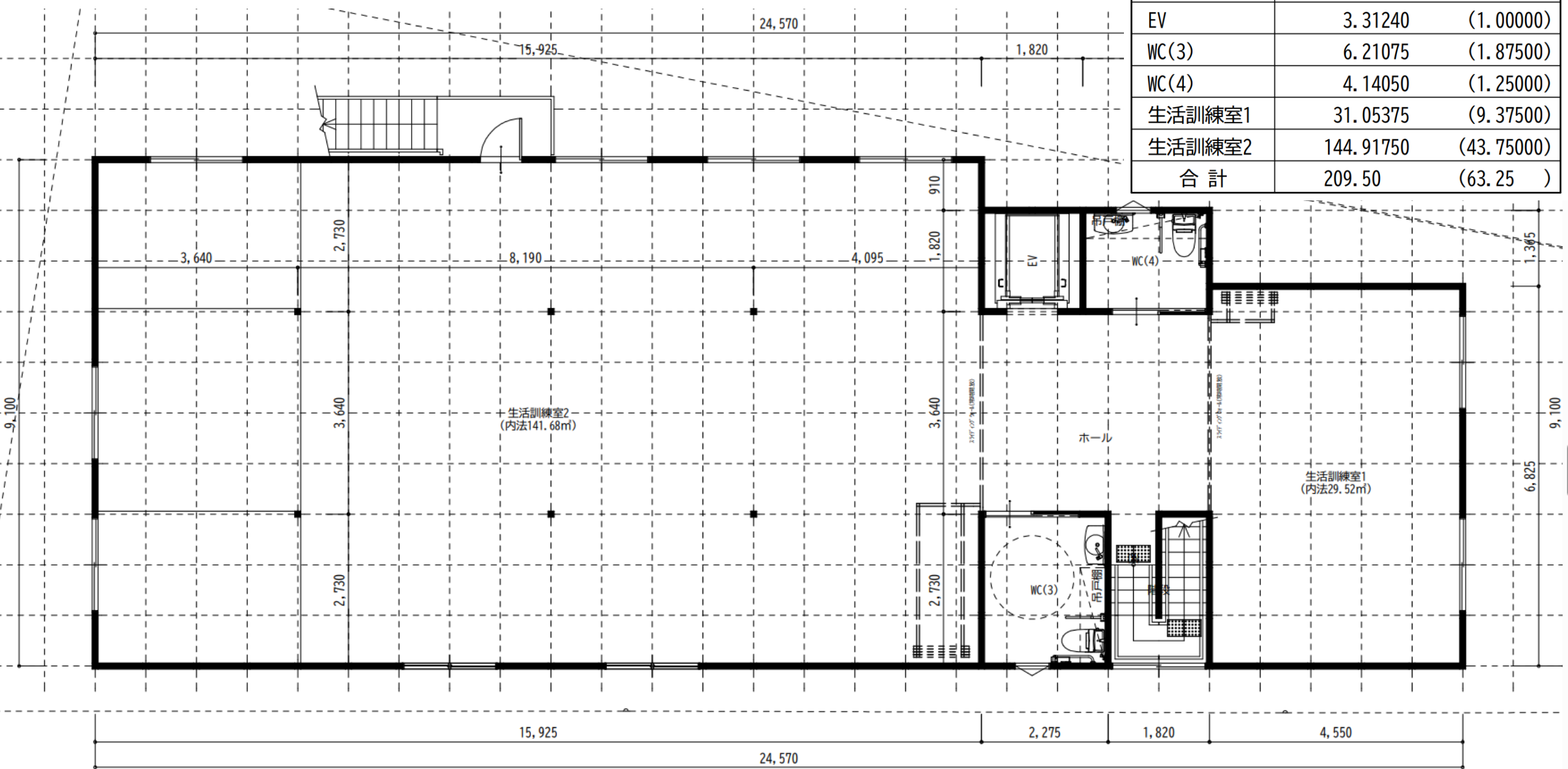
私達にこのような話をしてくださり、本当にありがとうございました

1階



部屋名

2階



部屋名	面積 m ² (坪)	
階段	4.14050	(1.25000)
ホール	15.73390	(4.75000)
EV	3.31240	(1.00000)
WC(3)	6.21075	(1.87500)
WC(4)	4.14050	(1.25000)
生活訓練室1	31.05375	(9.37500)
生活訓練室2	144.91750	(43.75000)
合計	209.50	(63.25)



支援の方針

働きたい人は職人へ！

ゆっくりな人にもしっかりと合わせる！

40年間通っても良かったと思える！

施設の雰囲気

ウッドハウスのような癒し空間

優雅でゴージャスな場所

【事業所の概要】

事業所名：どっぽ生活介護

所在地：埼玉県さいたま市西区高木 3 3 6 - 1

※Googleマップでどっぽ生活介護と入力

最寄駅：川越線「西大宮」駅徒歩 1 7 分

電話番号：048-788-5830

※本部TEL：048-778-8300

開所日：月・火・水・木・金（祝日開所）

休日：土・日及びGW・お盆・年末年始

定員：20名

※医療的ケア者 3名前後を予定



職員数：	施設長	1名(常勤)
(初年度)	生活支援員	2名(常勤)
	生活支援員	2名(パート)
	看護師	1名(常勤)
	看護師	2名(パート)

サービス：8:00～18:00

提供時間

朝送迎：8:00～順次開始

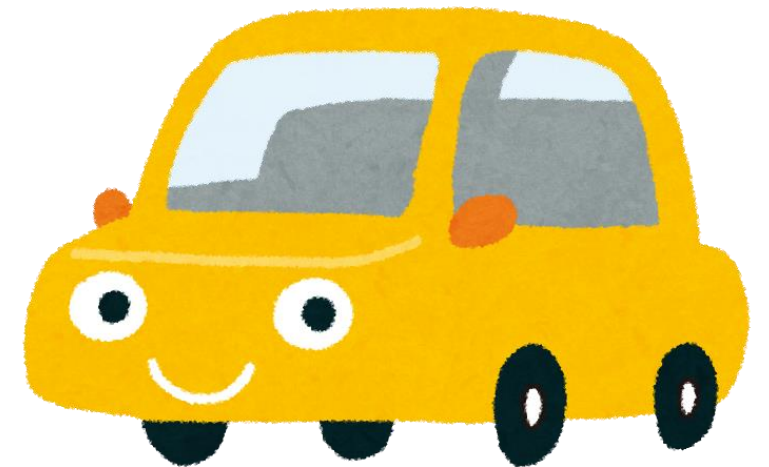
夕方送迎：①15:30～ ②17:00～

送迎費用：片道75円 往復150円

※保護者様の送迎をお願いできるのであれば、8:00から受け入れます。

※医療的ケアのある方は、15:30～の送迎になります。

※送迎範囲外の方はご相談ください。新規利用者受入の度に範囲を再検討します



【送迎範囲】

西区

北区

大宮区

見沼区

中央区

桜区

上尾市

半径6キロ圏内



受入対象：区分3以上。区分5～6がメインになります。

活動内容：

■レクリエーションやフリースタイル

創作物、音楽、リズム体操、散歩、映画鑑賞、運動など

■生活自立訓練(一人暮らしに向けて)

洗濯、掃除、調理、買い物体験、お金の使い方など

■仕事

梱包、発送、メッセージカード作成、デザインカード作成
ソルトハーブ製造、ドライフラワー作り、シール貼り
金属探知機検査、内職など



イベント:

①体験関連

見学（工場見学など）

②旅行（年1回）

果物狩りやバーベキュー、温泉など

③季節のイベント（年4回）

春夏秋冬のイベント

④ショー（年1回）

ダンス、プロレス、大道芸など



工賃規程：時給100円（活動時間の合計×100円）

※12:00～13:00の休憩時間は除く

※対象者は検討中

班構成:

グループは4人前後で構成し、利用者のニーズを聞き取り
上記の活動内容を行います



※グループ例

- ① ケヤキ = 仕事を沢山おこなう
- ② クヌギ = 仕事はマイペースでおこなう
- ③ クスノキ = レクリエーション中心におこなう
- ④ イチョウ = レクリエーションや好きなことをおこなう
- ⑤ アカマツ = 医療的ケアの方中心の活動

1日のスケジュール例は次ページにて

1日のスケジュール

活動	8:00	8:30	9:00	9:30	10:00	10:30	11:00	11:30	12:00	12:30	13:00	13:30	14:00	14:30	15:00	15:30	16:00	16:30	17:00
ケヤキ (例1)	・8時から受け入れ可能 ・受入れ後活動の準備 ・8時から送迎開始				活動開始	活動			昼食		活動・入浴			活動 レクリエーション			準備	送迎	
クヌギ (例2)						活動			昼食		入浴・レクリエーション			レクレーション			準備	送迎	
クスノキ (例3)						レクリエーション			昼食		入浴・レクリエーション			レクレーション			準備	送迎	
イチヨウ (例4)						フリー			昼食		フリー・入浴			レクレーション			準備	送迎	
アカマツ (例5)						フリー		昼食			フリー・入浴			準備	送迎				

昼食:(福)埼玉福祉事業協会に給食委託

費用 300円(食事提供体制加算受給者のみ)

形態 ①普通食 ②きざみ ③極きざみ ④ペースト

内容 主菜、副菜、汁物、ご飯

サイズ S・M・Lの3種

カロリー Mサイズで800～1,000キロカロリー

献立 栄養士または管理栄養士が献立

提供 当法人職員が盛り付ける

※キャンセルは前日10:00まで。それ以降は請求いたします。

夕食の注文は検討中です。



	01月07日日曜日	01月08日月曜日	01月09日火曜日	01月10日水曜日	01月11日木曜日	01月12日金曜日	01月13日土曜日
朝食	しょくハン・メープル&マーガリン にんじんのポタージュ さつまいもとまめのサラダ ハナッ コーヒー 	ロールハン・ブルーベリー&マーガリン やさいとあさりのトマトスープ スクランブルエッグ&クインター ゼラチン 	おいかけごはん はくさいのみぞしる ぞぼろにくじゃが モヤシのおひたし	おまかせハン・マーブレッド&マーガリン ハーブスープ シーフードサラダ ゼラチン 	ごはん なめことニラのみぞしる はくさいとにくだんごのもの なすのしょうがあえ あじつけのり	ホテウヤサント ミネストローネ ほうれんそうとコーンのソテー ヨーグルト 	ごはん キャベツのみぞしる チキンサラダ なつとう ゼラチン 
昼食	ななくさがゆ わかめスープ サワラのていやき うのはなののもの 	ごはん あつあげとタマネギのみぞしる といにくの色のソースかけ ほうれんそうのくるみあえ	ごはん ダイコンとニラのみぞしる カレイにつけ だいがくいも	ごはん かきたまじる あろしとんかつ きりほしだいこんのもの	ごはん 千両のコンソメスープ チキンハンバーグ かぶとわかめのもの おしるこ 	ごはん コマリとシメジのみぞしる ブリのごまやき キャベツとサクラエビのあえもの	ごはん ワカメスープ ゼラチン にんじんしいり
	日替わり弁当 ・ミックスグリル (ポテト、キノコ、クインター) ・青唐肉桂	日替わり弁当 ・チキンステーキ 照り焼きソース ・サワラの照り焼き	日替わり弁当 ・ポーク焼肉 ・鶏肉のキノコソース	日替わり弁当 ・チキンカツ ・豚肉の野菜炒め	日替わり弁当 ・豚肉と野菜の スタミナ炒め ・鶏肉と大根の照り煮	日替わり弁当 ・ミックスフライ (キノコ、ピーマン、メチ) ・チキン南蛮	日替わり弁当 ・ハンバーグ ~和風ソース~ ・ブリのごま焼き
夕食	ごはん シメジのたまごめし ふたニラたまご こまつなのおひたし	せせごはん しょうぶのたまごめし エビフライ&かぼちゃコロッケ カリフラワーのソテー	ごはん やさいコンソメスープ ふたぼろやさいいため れんこんのごまあえ 	ごはん とうふとみつばのみぞしる といにくとだいこんのていり フロッキーのサラダ	ごもくチャーハン ちゃんぽん ゼラチン くだもの かん	ミートソースハンバーグ ビーンズスープ カボチャとエノキのおかかあえ 	ねとろどん カブとわかめのみぞしる さといもとがんものもの フルーヨーグルト

医療的ケア：看護師を毎日2名配置する予定

支援内容：バイタル測定、服薬管理、喀痰吸引、経管栄養など
※その他の医療的ケアについてはお気軽にご相談ください

薬の預かり：同意書を交わして預かります

嘱託医：月1回巡回

入浴：自立：毎日可

一部介助：毎日可

全介助：週2回



現時点での想定になります。
利用者の増員や職員の数によって
変更がある可能性があります。



入浴費用：1回300円

※バスタオル、フェイスタオル、シャンプー、ボディーソープ

その他の費用：

洗濯 1回300円(汚物等で汚れてしまった時)

タオル等貸出 月3,000円(エプロン、タオル、よだれ掛け等)

事故があった場合：施設賠償保険にてお支払いします

自爆事故の場合：ご自身の健康・傷害保険や個人賠償保険にて

申込時の書類：利用申込書、主治医指示書

契約書類：利用契約書、重要事項説明書、身体拘束の同意書

持ち物一覧:

【初日】

- 1 上履き
- 2 食事用の道具
- 3 コップ

【必要な方】

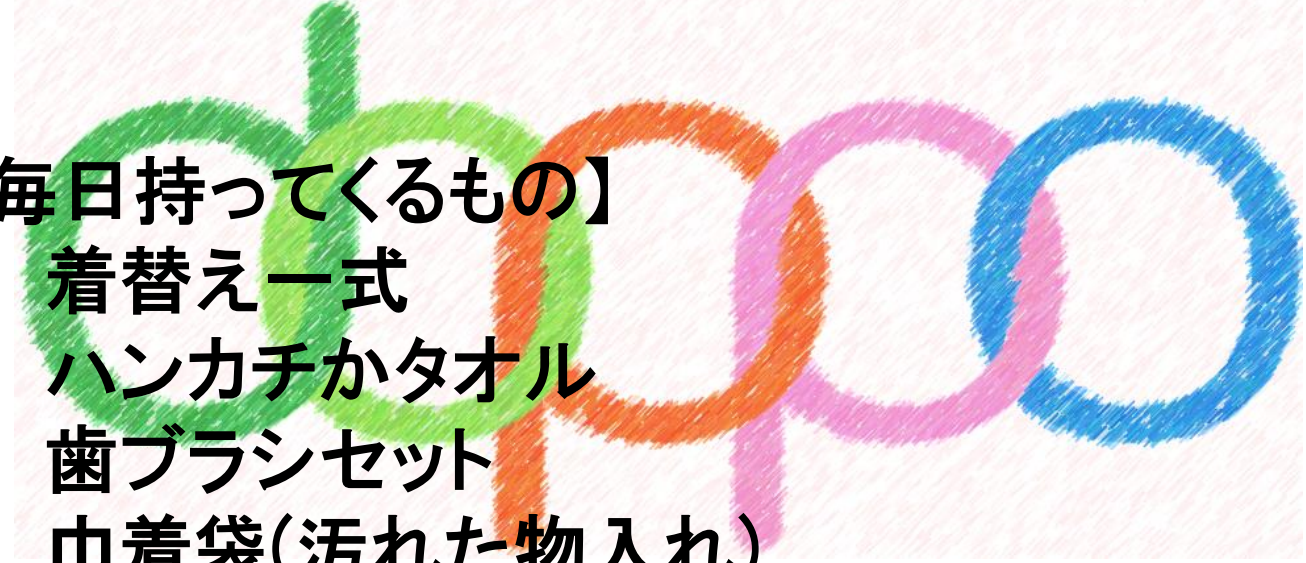
- 1 オムツ(リハパン、パット)
- 2 生理用品
- 3 おしりふきシート
- 4 薬
- 5 入浴後の衣類
- 6 普段使いの自助具
- 7 除圧クッション
- 8 とろみ剤
- 9 タオルケット

【毎日持ってくるもの】

- 1 着替え一式
- 2 ハンカチかタオル
- 3 歯ブラシセット
- 4 巾着袋(汚れた物入れ)

【タオル貸出制度を使わない方で必要な方】

- 1 エプロン
- 2 タオル
- 3 よだれ掛け



まとめ

社会課題を解決する側になる！

SUSTAINABLE DEVELOPMENT GOALS

世界を変えるための17の目標



「障害」に限らず、社会課題は私達が取組むべきもの

私達は今後以下のことに取り組んでいきます！

①40年間通いたいと思える生活介護事業所を作ろう！

②「クリエイティブな仕事」が私達の仕事であり続ける！

③重度者の待遇改善とその家族の労働を支えよう！

④様々な社会課題を私たちが解決しよう！

⑤地域の皆様の「あったらいいな」を実現しよう！



ご清聴ありがとうございました



**SDGs推進団体
社会福祉法人 独歩**